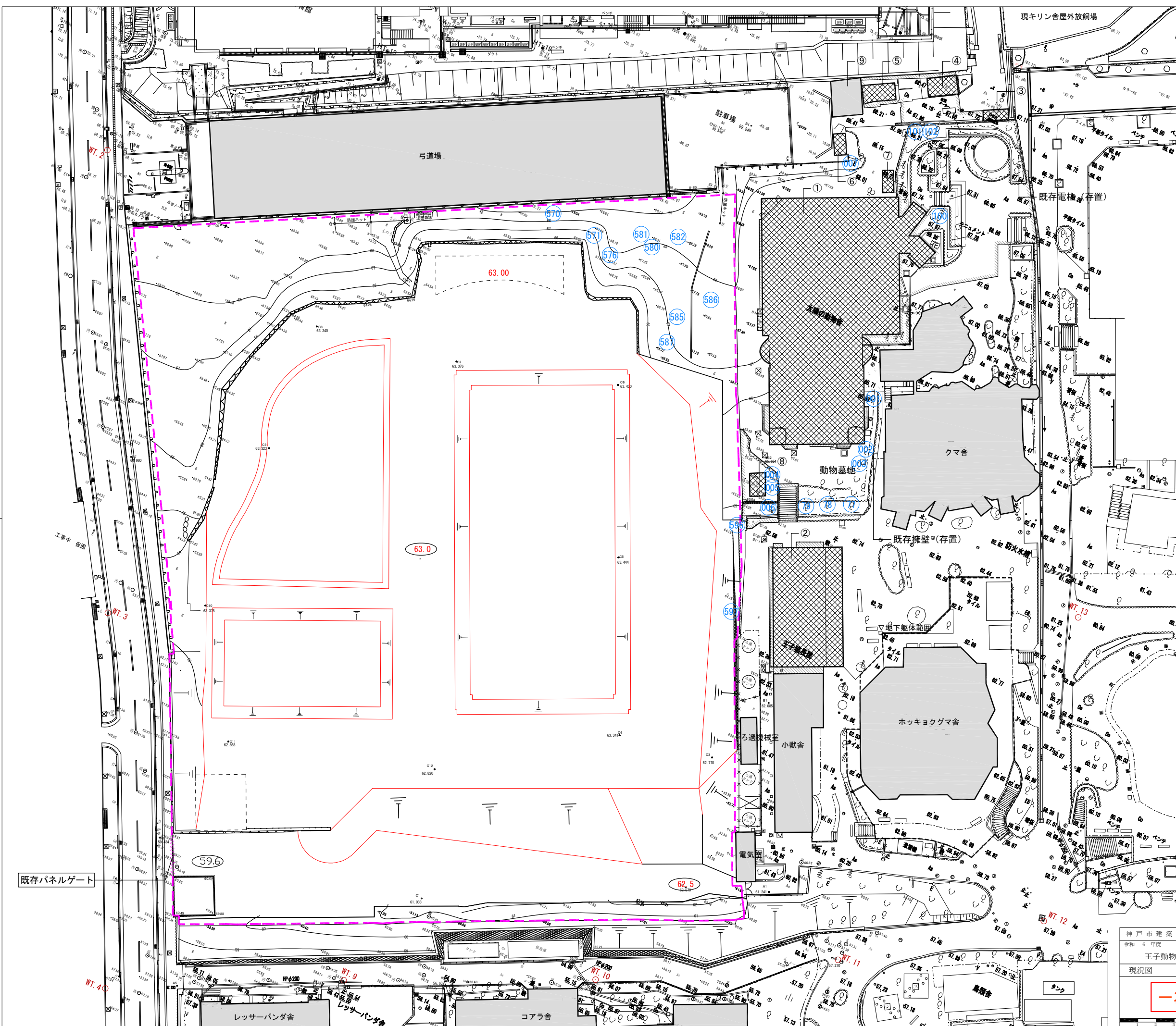


S=1:600 (A3)



■建物リスト

No.	名称	構造・階数・面積	備考
①	太陽の動物舎	RC・地上1地下1 930㎡	
②	中型猛獣舎	RC・平屋・65㎡	
③	LPガス容器置場	CB・平屋・7㎡	
④	重機置場	S・平屋・14㎡	
⑤	プレハブ倉庫 (園地管理事務所)	S・平屋・9㎡	
⑥	CB造倉庫	CB・平屋・7㎡	
⑦	プレハブ倉庫 (休憩所)	S・平屋・6㎡	
⑧	貯水タンク	RC・平屋・9㎡	
⑨	駐車場屋根	CB・平屋・29㎡	存置

凡例

記号	摘要	備考
---	既存仮囲い	成形鋼板H=3000 438.9m
▨	解体対象建物	
▩	解体対象外構	
■	既存建物(運用中)	
~~~~~	パネルゲート	W6300 x H4500
(***)	既存樹	

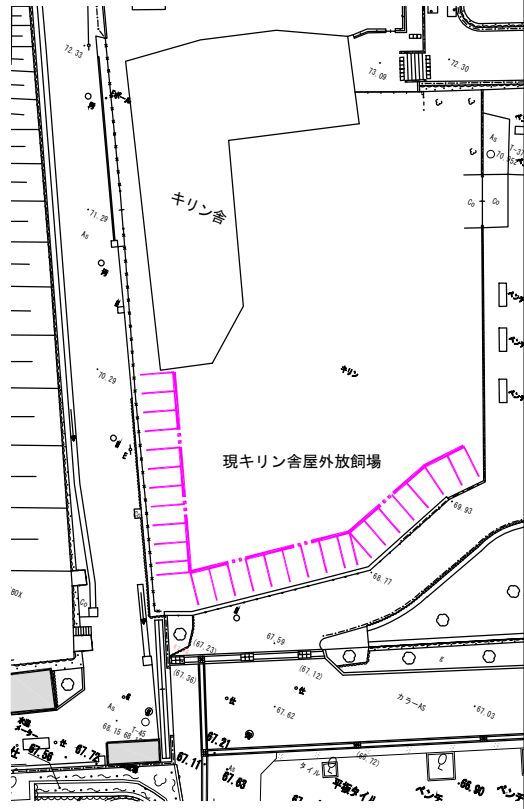
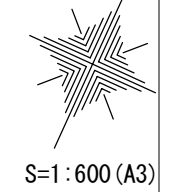
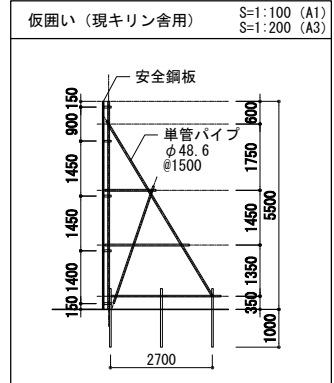
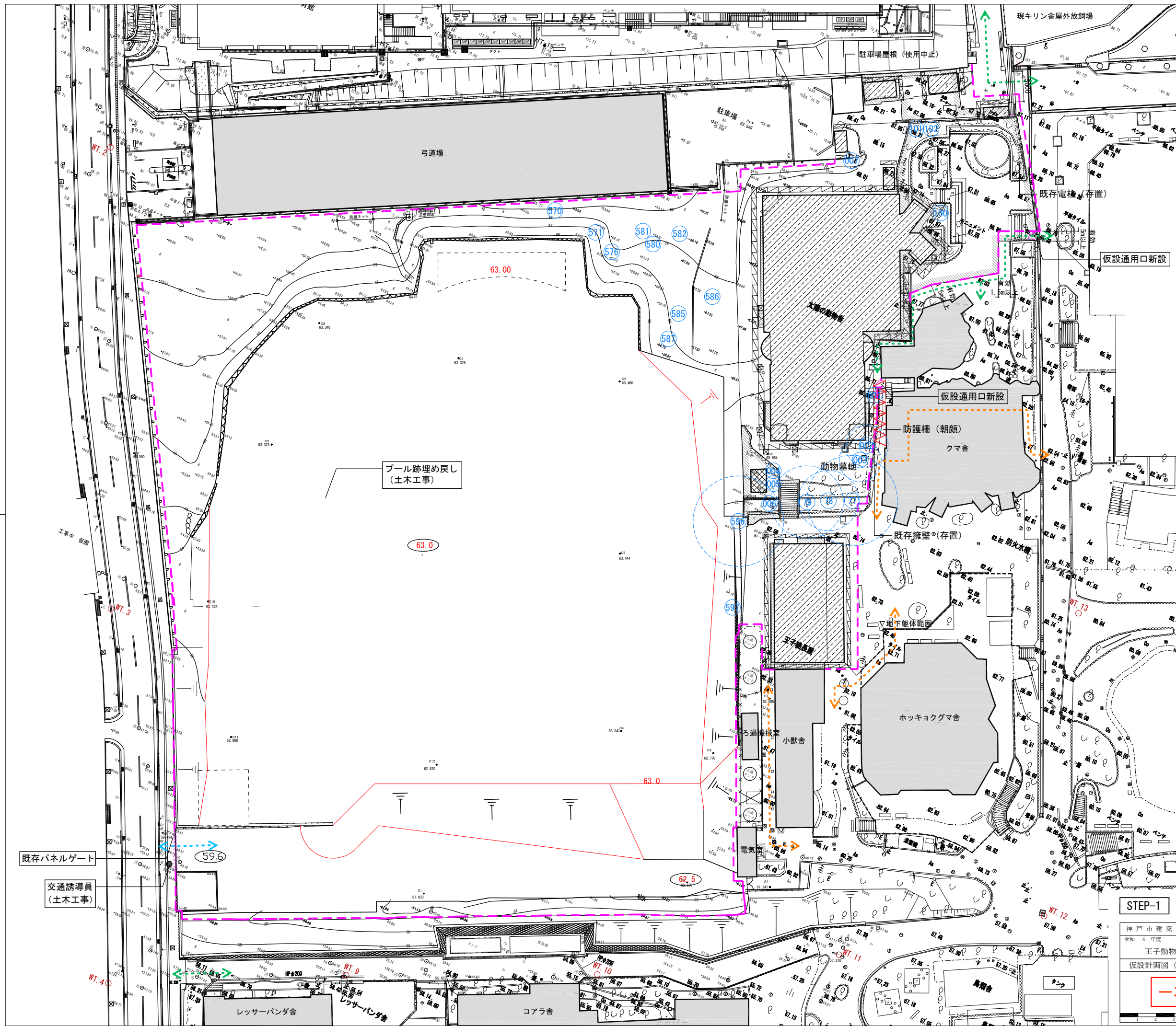
神戸市建築住宅局 建築課 図面番号

令和 6 年度  
王子動物園サバンナゾーン一次造成他工事

現況図 縮尺 - 施設番号

**一次造成他 現況図**

5cm A1図版



現キリン舎廻り仮設図

凡 例		
記号	摘要	備考
---	仮囲い	成形鋼板H=3000 522.7m、盛替71.7m
---	仮囲い(現キリン舎用)	成形鋼板H=5500 40.3m
▨	解体中建物	
▩	解体対象外構	
■	既存建物(運用中)	
~~~~~	パネルゲート	W6300 x H4500
●	交通誘導員(常駐)	土木工事
▧	外部足場 W600	枠組足場(手摺先行型) 防音パネル張り
▧	外部足場 W900	枠組足場(手摺先行型) 防音パネル張り
▨	防護柵(朝顔)	
→	来園者動線	
→	動物園職員・関係者動線	
→	工事車両動線	
○*	既存樹	

STEP-1

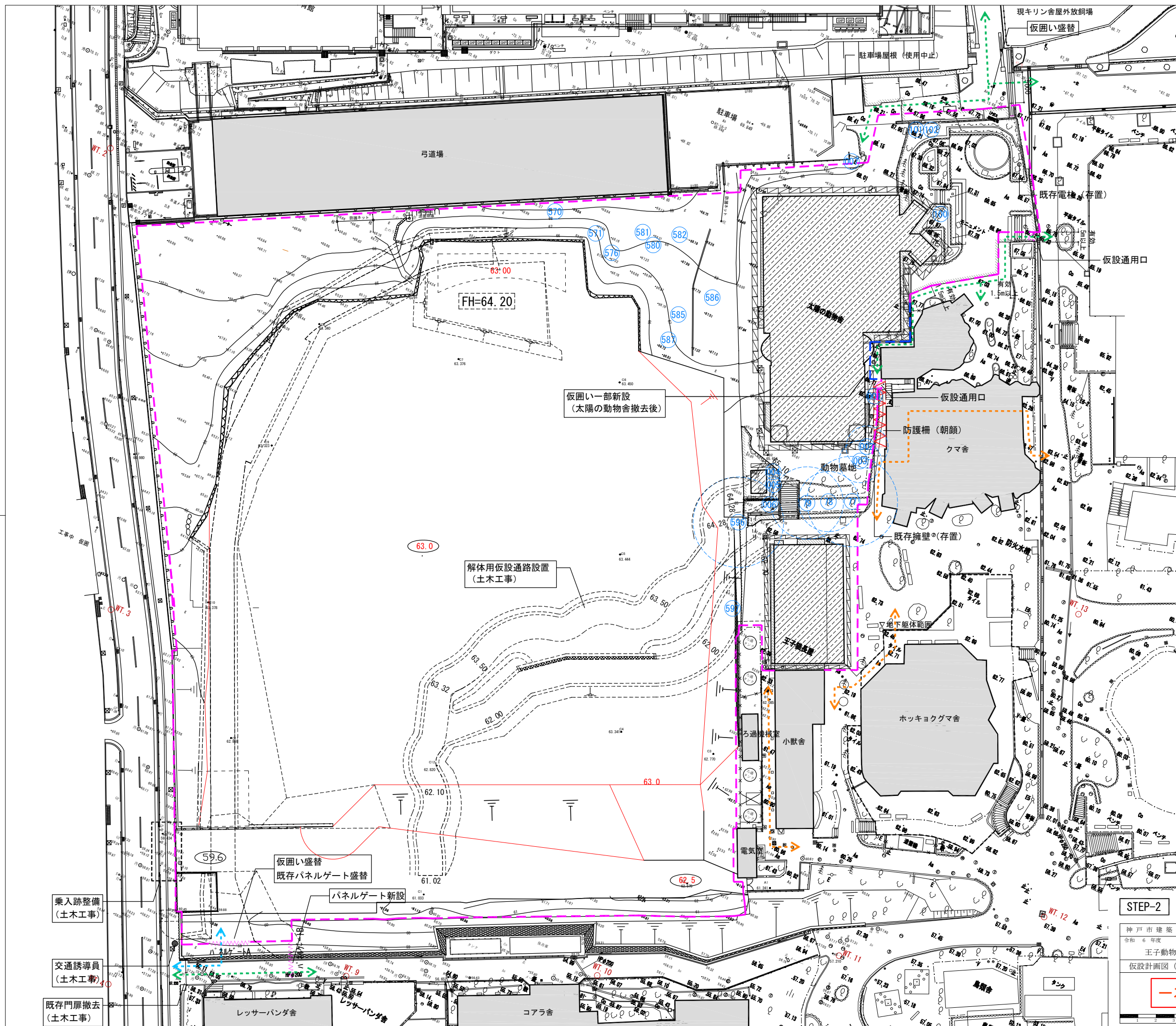
神戸市建築住宅局 建築課 図面番号

令和 6 年度 王子動物園サバンナゾーン一次造成他工事

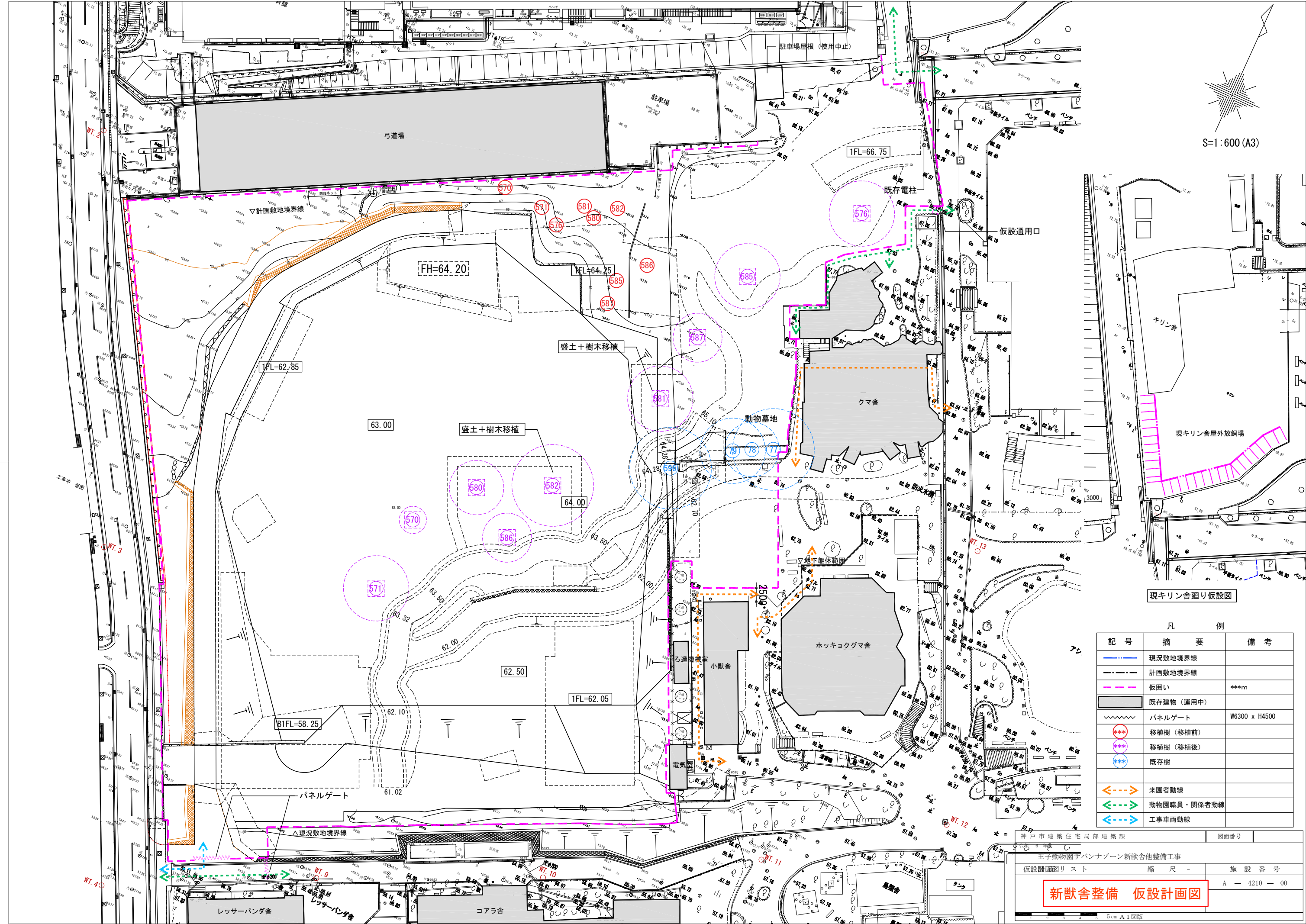
仮設計画図(1) 縮尺 - 施設番号

**一次造成他 仮設計画図 STEP-1**

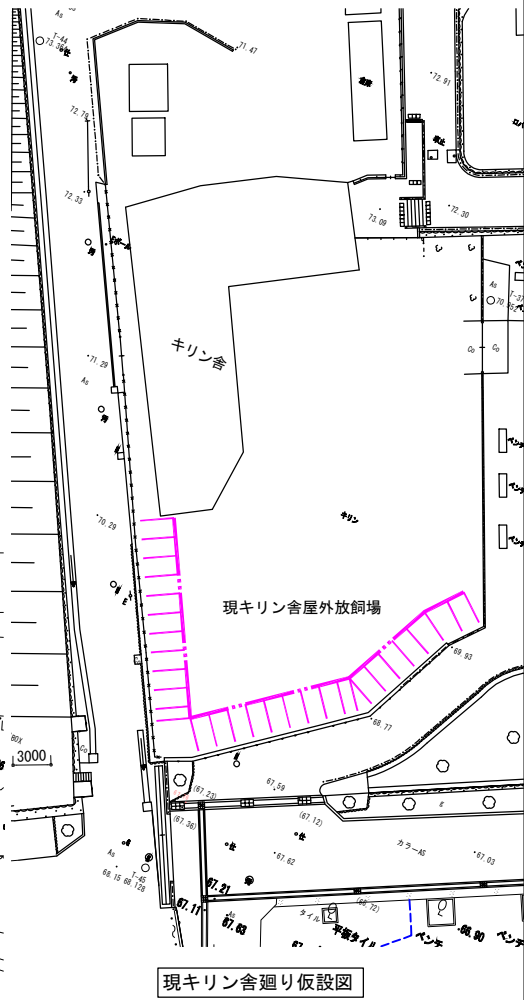
5cm A1図版







S=1:600 (A3)



凡例

記号	摘要	備考
---	現況敷地境界線	
- - -	計画敷地境界線	
---	仮囲い	***m
■	既存建物 (運用中)	
~~~~~	パネルゲート	W6300 x H4500
○*	移植樹 (移植前)	
○*	移植樹 (移植後)	
○*	既存樹	
→	来園者動線	
→	動物園職員・関係者動線	
→	工事車両動線	

神戸市建築住宅局 建築課 図面番号

王子動物園サバンナゾーン新獣舎他整備工事

仮設図面図リスト 縮尺 - 施設番号

**新獣舎整備 仮設計画図**

A - 4210 - 00

5cm A1図版

